



Réseau de prévention et de prise en charge de l'obésité
en pédiatrie sur le Rhône

Pour qui? Comment?

Epidémiologie

« Première maladie non infectieuse dans le monde »

selon OMS

Qu'est ce que le REPPOP ?

Association loi 1901 financée dans le cadre du PNNS

3750 enfants pris en charge depuis 2005, dont 760 en 2016

Dans la région:

- REPPOP Rhône, Isère et Ardèche

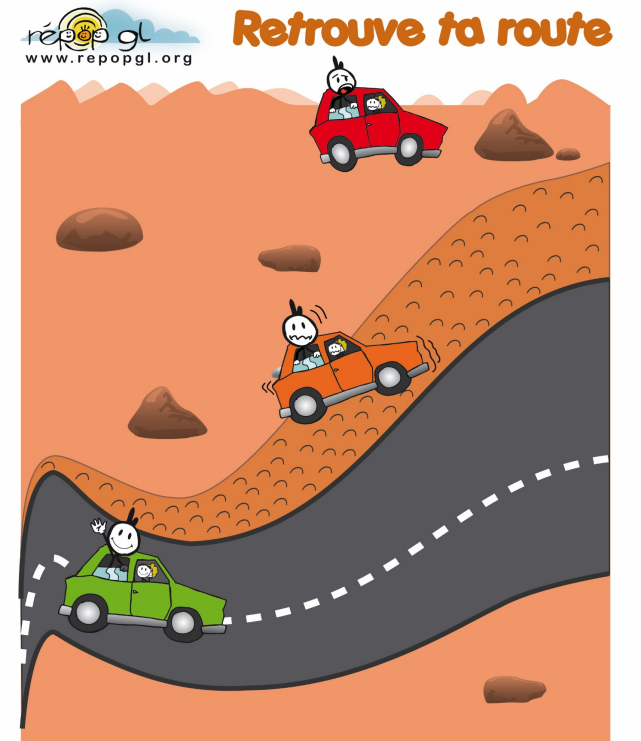
Equipe:

- Équipe de 2 secrétaires
- Deux diététiciennes
- Une diététicienne coordinatrice
- Une psychologue
- Une éducatrice physique
- Un médecin coordinateur

Pour qui?

Enfants entre 1 et 17 ans et leurs familles

IMC supérieur au 95^{ème} percentiles

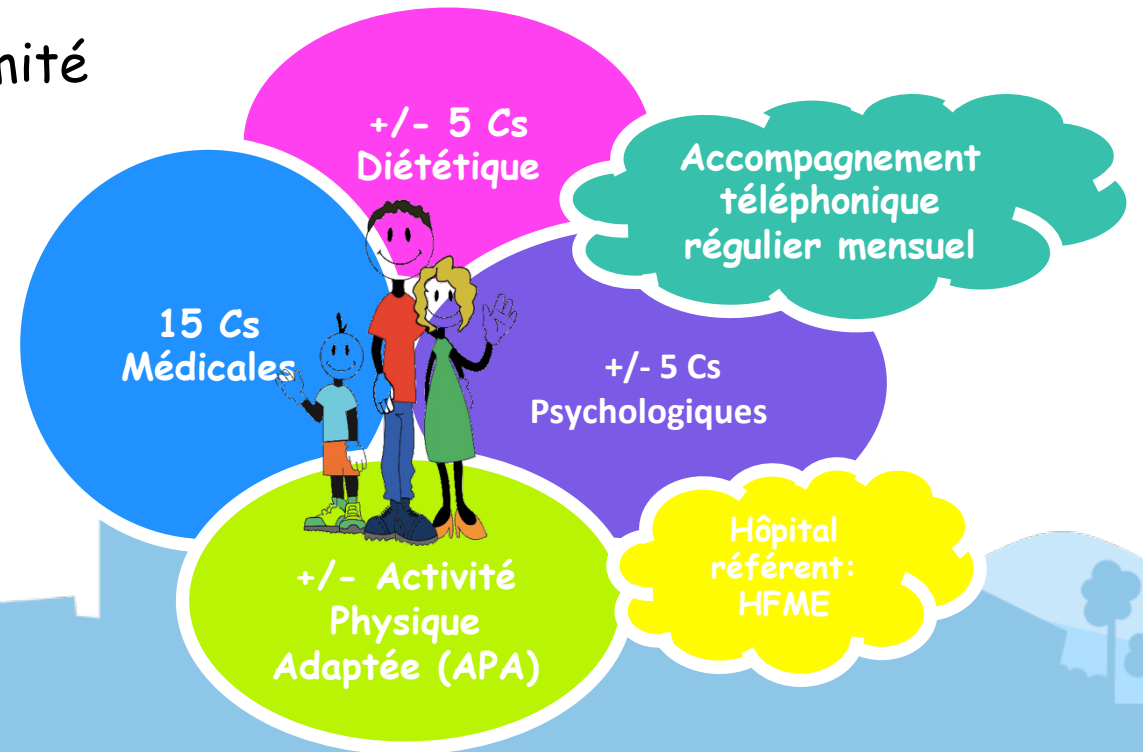


Méthode REPPOP

Suivi sur 2 ans (selon recommandations HAS 2011)

Prise en charge pluridisciplinaire et de proximité

Plateforme informatisée



Suivi médical :

- Tous les mois pendant 1an puis tous les 2mois pendant 1 an

Est-ce que ça marche?

Etude en 2015 REPPOP Haute-Normandie:

86% des enfants suivi à 2ans ont amélioré ou stabilisé leur Zscore IMC



Rôle du médecin

Consultation d'inclusion: 1heure

Consultation médicale

Coordination des soins

Orientation éventuelle vers diététicien et/ou psychologue

Les avantages du REPPOP

- L'intégration à un réseau « Ville-hopital »
- Des outils pratiques qui favorisent la prise en charge
- L'appui du réseau en cas de situation complexe
- Rémunération:
Consultation d'inclusion: 60€
Consultation classique: C + 120€ la première année et 60€ la deuxième année

Devenir médecin REPPOP Orienter un patient

Numéro unique: 04 72 56 09 55

Site: <http://reppop69.fr/>

Mail: reppop69@orange.fr

Bibliographie

www.has-sante.fr

www.cnreppop.com

www.reppop69.fr

Vauquelin S, Gehanno B, Castanet M, Déchelotte P. Prise en charge de l'obésité pédiatrique en Haute-Normandie par le REPOP (réseau de prévention et de prise en charge de l'obésité pédiatrique): évaluation de l'efficacité à 2 ans de suivi, des enfants inclus entre février 2008 et décembre 2009. [France]; 2015.