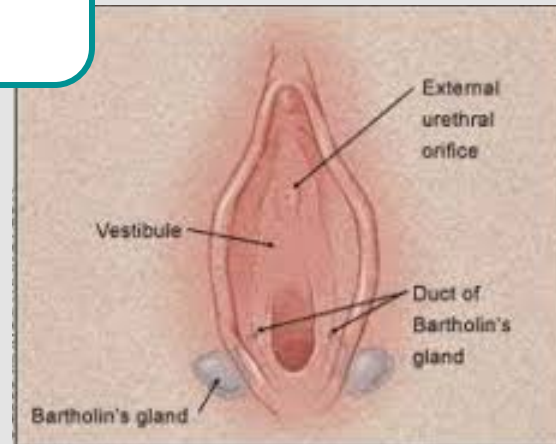


## Bartholinite... y penser

Caroline HUZE Stage SASPAS  
31.03.15



### Bartholinite:

- Inflammation de la glande Bartholin ou de son canal excréteur
- Pathologie kystique infectieuse **la plus fréquente** de la région vulvaire
- 2% des femmes** au cours de leur vie génitale.

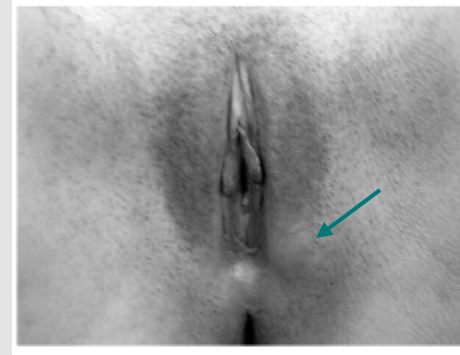


## Motif de consultation

Douleur

## Terrain

- Femme jeune, nulligeste
- Femme diabétique



## Clinique

- Tuméfaction
- Région inférieure de la grande lèvre
- Arrondie, lisse, régulière



## Examens complémentaires

Aucun!

# Traitement



Germes d'origine digestive +++ (Enterobactéries, Enterocoque, E coli..)

Germe d'origine vaginale - (Gonocoque, Chlamydia trachomatis, Mycoplasma)

## CNGOF

### Traitement du premier épisode:

- Pas d'antibiothérapie
- Mise à plat
- Prélèvement bactériologique
- Drainage

La ponction ne fait pas partie des ttt.

Le traitement médical seul non plus



### Traitement des récurrences:

- Exérèse chirurgicale de la glande et de son canal.
- 5 à 15% des cas



Germes d'origine digestive +++ (Enterobactéries, Enterocoque, E coli..)

Germe d'origine vaginale - (Gonocoque, Chlamydia trachomatis, Mycoplasma)

## CNGOF

### Traitement du premier épisode:

-Pas d'antibiothérapie

-Mise à plat

-Prélèvement bactériologique

-Drainage

La ponction ne fait pas partie des ttt.

Le traitement médical seul non plus

### Traitement des récidives:

-Exérèse chirurgicale de la glande et de son canal.

-5 à 15% des cas

En pratique: Amoxicilline-Ac clavulanique 1gx3, 8 jours

# Diagnostiques différentiels



## Folliculite

Granulome inflammatoire  
centré sur des débris pilaires

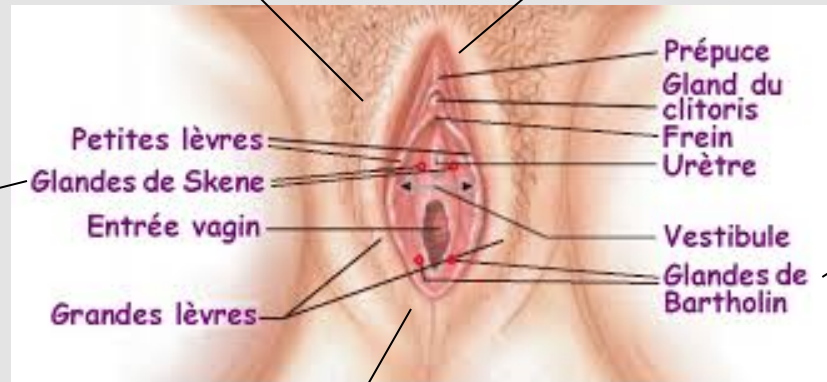
Région clitoidienne ou mont de  
Vénus

## Kyste épidermoïde

Petite ou grande lèvres, superficiel

## Skénite

Localisation  
parauréthrale



## Bartholinite

## Abcès de la cloison rectovaginale

Postero interne épargnant la grande  
lèvre.

## Cancer de la glande de Bartholin

Adhérente, irrégulière

# Références

---

*-Présentation à la 31 journée nationales du CNGOF (collège national des gynécologues et obstétriciens français), Ph DESCAMPS CHU Angers*

*-Hoosen AA et al. Genitourin. Med. 1995(germes en cause)*

*-[Http://www.antibiolor.org/wp-content/uploads/2014/07/AntiBioVille\\_2011.pdf](http://www.antibiolor.org/wp-content/uploads/2014/07/AntiBioVille_2011.pdf)*