

Autotests de dépistage du VIH

**Congrès SASPAS
Octobre 2015**

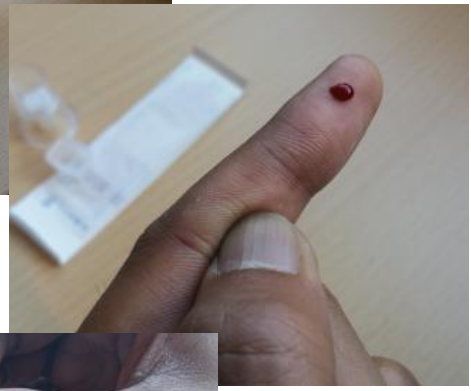
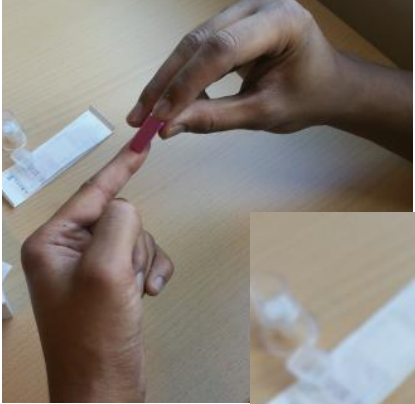
Lucie MERLE-BERT



- **Test sur sang capillaire.**
- **Délivré sans prescription médicale.**
- **En vente en pharmacie depuis le 15/09/15, entre 25 et 28 €, non remboursé.**
- **Réalisé et interprété par le patient lui-même.**
- **Durée : 20 à 30 minutes.**
- **Spécificité \approx 99%**
Sensibilité \approx 93%
- **En France, 150 000 personnes sont porteurs du virus et 30 000 à 40 000 personnes vivent avec le virus du SIDA sans le savoir.**



Après le lavage des mains, le doigt est nettoyé avec la lingette désinfectante



Si des Ac anti VIH-1 ou 2 sont présents dans le sang, ils vont se fixer sur les Ag VIH-1 ou 2 présents sur le support et une deuxième bande apparaît, en plus du témoin positif.

Le bord du doigt est piqué avec la lancette, pour former une goutte de sang.



Le sang est recueilli avec la pointe de l'autotest, puis l'autotest doit être placé dans le support contenant le réactif.

**Autotests de
dépistage
du VIH**

—

La personne n'est pas contaminée, si elle n'a pas pris de risque dans les 3 derniers mois.

+



Test ELISA
En laboratoire, sur prescription
médicale, remboursé à 100%,
ou en CDAG.
Détection des Ac anti-VIH-1 et
VIH-2 et l'Ag viral p24.

—

La personne n'est pas contaminée, si elle n'a pas pris de risque dans les 6 dernières semaines.

+



Test WESTERN-BLOT
pour confirmer le résultat.
Détection de différents Ac dirigés
contre le virus.

Oui, mais ...

- En cas de prise de risque datant de moins de 48 heures, le patient doit consulter un médecin pour un éventuel traitement prophylactique post-exposition.
- En cas d'exposition à un risque d'infection par le VIH, il est important de dépister également les autres MST.
- L'autotest doit résulter d'un choix libre, autonome et éclairé.
- Le test est ininterprétable en cas de risque datant de moins de 3 mois.
- Le patient peut rencontrer des difficultés de réalisation ou d'interprétation du test.
- En cas de résultat positif, le patient n'est pas accompagné.
- Le taux de faux-négatifs est plus élevé qu'avec le test ELISA.
- L'autotest et la lancette ne doivent pas être jetés dans les déchets ménagers.

BIBLIOGRAPHIE

- *Autotests de dépistage de l'infection par le VIH : Questions – Réponses*
HAS - Mars 2015
- Site de Sida Info Service : www.sida-info-service.org
- *Les chercheurs se mobilisent pour accompagner les autotests VIH.*
Agence Nationale de Recherche sur le Sida et les Hépatites – Sept 2015
- *Autotest de dépistage du VIH en officine : informer et accompagner les utilisateurs.*
Prescrire – Sept 2015

Merci de votre attention !